



Joule Force

User Guide

Lieferumfang

Vergiss nicht, deine Lieferung auf Vollständigkeit zu prüfen. Sollte diese nicht komplett sein, informiere uns innerhalb von 14 Tagen nach dem Kauf. Teile uns auch gleich die Seriennummer mit und wir kümmern uns um den Rest.

Im Lieferumfang des von dir erworbenen PCs sind folgende Komponenten enthalten:

- PC
- Stromkabel
- Windows® 10 Betriebssystem
- Ein USB Recovery Stick

Auspacken

Das Auspacken deines neuen Systems fühlt sich bestimmt wie Geburtstags und alle Feiertage zur selben Zeit an. Um deine Freude nicht zu mindern, entferne vorsichtig die Verpackung des PCs und achte darauf, dass du auf die Komponenten keinen Druck ausübst.

Reinigung und Wartung

Verwende zur äusseren Reinigung des Systems nur weiche Tücher, um Kratzspuren vorzubeugen.

Damit die Lüfter den Staub nicht ins Gehäuseinnere ziehen, sind vor den Lüftern Filter montiert. Die Filter kannst du einfach entfernen und mit Wasser reinigen. Stelle aber sicher, dass die Filter trocken sind, bevor du diese wieder anbringen.

Wiederherstellung des Betriebssystems

Sichere zunächst alle deine persönlichen Daten auf einem externen Laufwerk, da bei der Wiederherstellung alle gespeicherten Daten wie Fotos, Dokumente, E-Mails etc. gelöscht werden.

Starte deinen Computer und fahr den PC hoch. Sobald sich der PC im Startmodus befindet und das ASUS Logo erscheint, drücke die F8-Taste bis das Boot-Menü aufgerufen wird.

Expertentipp

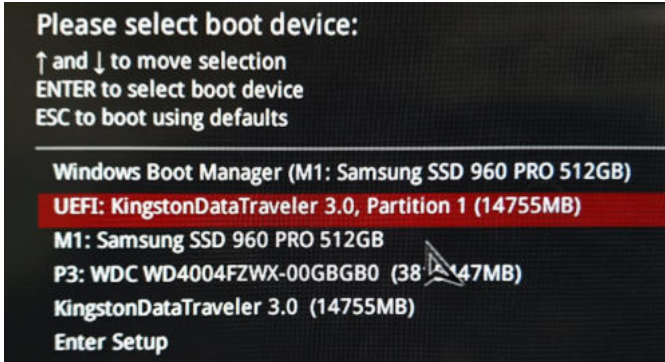
Für das Aufrufen des Boot-Menüs ist das Zeitfenster sehr kurz. Daher ist es wichtig den richtigen Moment zu erwischen. Drücke deshalb die Taste, wenn nötig, im Sekundentakt.

Schritt 1



Um eine Recovery durchzuführen, wähle im Boot-Menü **UEFI: KingstonDataTraveler 3.0 Partition 1** und bestätige mit der Enter-Taste. Nachdem das Wiederherstellungsprogramm geladen wurde, folge Schritt für Schritt den Anweisungen.

Schritt 2



Bitte beachte: Im nächsten Schritt wird dein System komplett zurückgesetzt und alle Daten werden gelöscht.

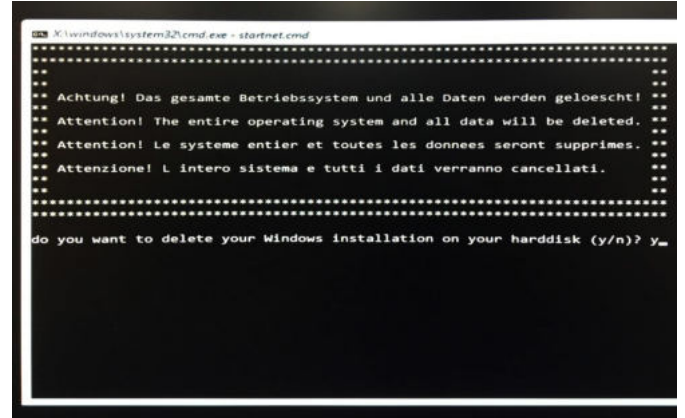
Drück jetzt auf der Tastatur die Y-Taste und dann Enter.

Schritt 3

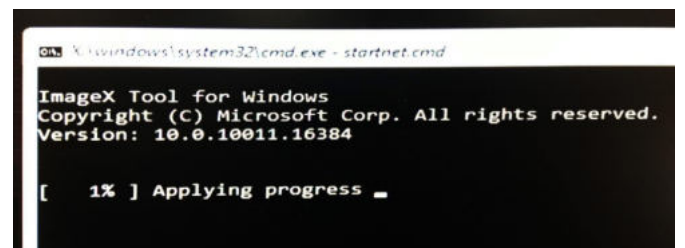
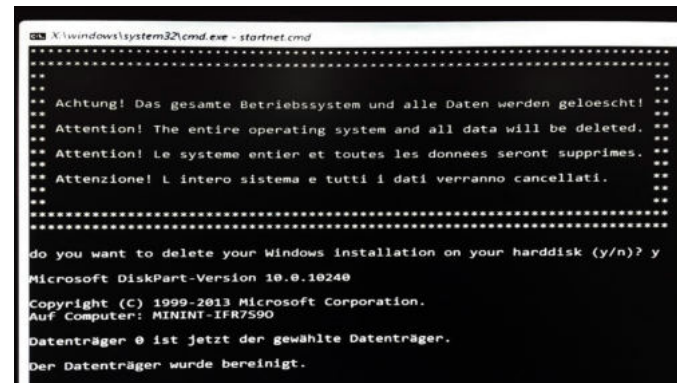


Y-Taste (Falls das Tastaturlayout in einer anderen Sprache eingestellt ist, so muss die Taste Z gedrückt werden.)

Folgende Ansicht erscheint auf deinem Display:

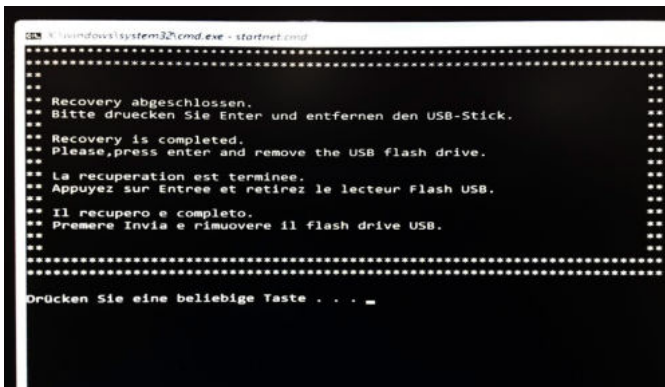


Nach wenigen Sekunden setzt die Recovery ein und nimmt ca. 7 Minuten in Anspruch.

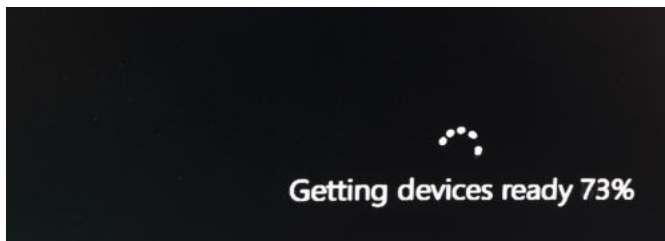


Schritt 4

Nachdem die Systemreparatur abgeschlossen ist kannst du den USB-Stick aus dem USB-Port wieder entfernen und wirst auf dem Bildschirm dazu aufgefordert, eine beliebige Taste auf der Tastatur zu drücken.



Der PC fährt hoch und der Wiederherstellungsvorgang startet.

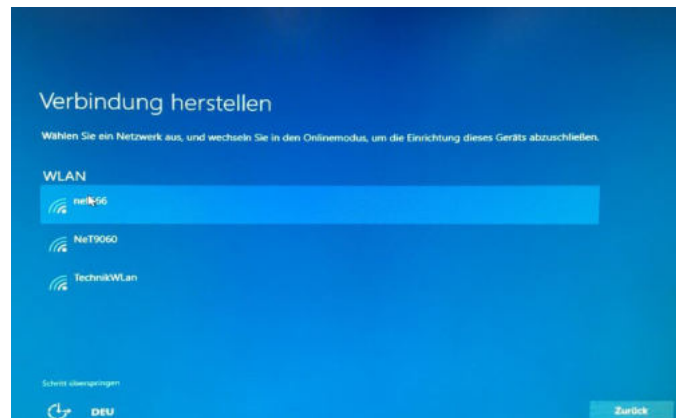


Schritt 5

Folge nun Schritt für Schritt den Anweisungen des Windows® Assistenten bis erneut die Windows® Oberfläche auf dem Bildschirm erscheint. Stell dein Land und deine Sprache ein und wähle das Tastaturlayout.

Schritt 6

Nun trennen dich nur noch wenige Schritte bis zum Desktop: Akzeptiere die Lizenzbestimmungen, richte das Netzwerk ein und erstelle zum Schluss noch ein Benutzerkonto.



Service und Support

Du hast Störungen oder Probleme an deinem Gerät festgestellt? Dann nimm direkt Kontakt zum Service- und Support-Team von Joule Performance auf. Wir geben dir gerne Informationen dazu, wie du von deinen Garantieleistungen Gebrauch machen kannst.

Die Garantie auf das Gerät erlischt:

- wenn die Seriennummer vom Gerät entfernt wurde oder nicht mehr erkennbar ist.
- wenn Änderungen oder Anpassungen am Gerät vorgenommen wurden, die von der normalen Konfiguration – beschrieben in der Produkthanleitung – abweichen.
- wenn nachträglich eine fehlerhafte Software- oder Treiber-Installation durch den Anwender vorgenommen wurde.
- bei Fehlfunktionen, hervorgerufen durch SoftwareAnwendungen oder Viren.
- bei Schäden, hervorgerufen durch Strosschwankungen.
- bei Schäden, hervorgerufen durch falsche Behandlung des Produkts entgegen der normalen Nutzung und den Instruktionen für sachgerechte Behandlung und Unterhalt.
- bei Schäden, hervorgerufen durch Anwendung des Produkts im Widerspruch zu den technischen und sicherheitstechnischen Standards.
- bei Schäden am Gerät, die durch unsachgemässe Wartung oder durch Reparaturen die von nicht autorisierten Personen durchgeführt wurden.
- bei Schäden, hervorgerufen durch Unfälle, Blitzschlag, Wasser, Feuer, ungenügende Lüftung oder andere Einflüsse ausserhalb der Kontrolle des Produktherstellers.
- bei Defekten an Systemen mit denen das Gerät verbunden war.

Kontakt

Joule Performance
Littlebit Technology AG
Bösch 83
6331 Hünenberg
Switzerland
info@jouleperformance.ch
www.jouleperformance.ch
+41 41 785 12 13

Joule Performance
Lieferlager Deutschland
Industriegebiet Süd D10
63755 Alzenau
Germany
info@jouleperformance.de
www.jouleperformance.de
+49 6188 4479919



@jouleperformance



@jouleperformance